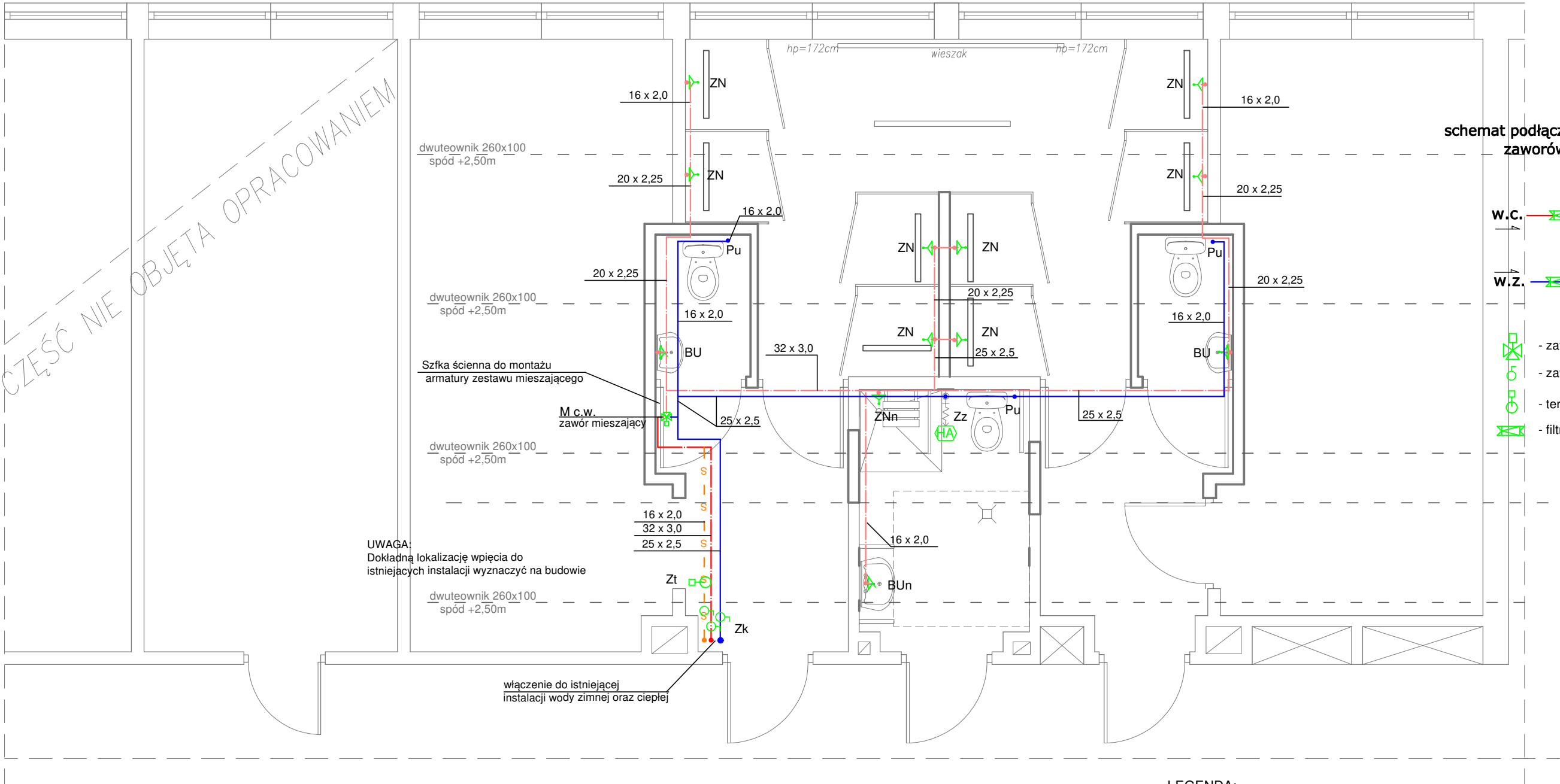
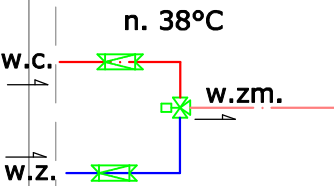


SANITARIAT "B"



schemat podłączenia termostatycznych zaworów mieszających



- zawór mieszający do c.w.u.
- zawór kulowy
- termostatyczny zawór cyrkulacyjny
- filtr siatkowy

OZNACZENIA:

ZN - zestaw natryskowy, wandaloodporny, podtynkowy, wylewka stała 2-położeniowa, zawór natryskowy na wodę zmieszaną z czasowym ograniczeniem

M c.w. - zawór mieszający do ciepłej wody Ø3/4, wydatek min. 3,7 l. min max 58 l/min, ΔP=1,4 bar, nastawa 38 °C, termometr do mieszacza 0-80 °C, filtr siatkowy Ø3/4 " - 2 szt. (montaż w szafce metalowej z zamkiem patentowym wym. 550x550x240)

ZNn - zestaw natryskowy dla niepełnosprawnych, wandaloodporny, podtynkowy, wylewka podtynkowa, ruchoma z wbudowanym zaworem odcinającym, zawór natryskowy na wodę zmieszaną z czasowym ograniczeniem wypływu

Zz - zawór ze złączka do węża Ø1/2" i izolatorem przepływu kl. HA - montaż 70 cm nad posadzką

BU - bateria umywalkowa stojąca, jednouchwytowa, na wodę zmieszaną

Zk - zawór kulowy odcinający

BUn - bateria umywalkowa stojąca, dla niepełnosprawnych Ø1/2" na wodę zmieszaną z wypływem czasowym

Pu - zawór płuczki ustępowej Ø1/2"

LEGENDA:

- instalacja wody zimnej
- instalacja wody ciepłej
- instalacja wody zmieszanej
- instalacja cyrkulacji

UWAGI:

Z uwagi na istniejący budynek przed montażem należy sprawdzić możliwość ułożenia przewodów wg projektowanej trasy.

Prace montażowe skoordynować z pozostałymi instalacjami w celu uniknięcia kolizji.

W razie konieczności wprowadzić zmiany na budowie i poprowadzić zgodnie z możliwościami technicznymi przy zachowaniu norm i obowiązujących przepisów.

Projektowaną instalację wodociągową wykonać z rur wielowarstwowych posiadających atest do wody pitnej oraz stosując rury w sztangach

PARTER-INST. WODOCIĄGOWA - SANITARNIAT "B"

OBIEKT	SZKOŁA PODSTAWOWA NR 1 W LUBARTOWIE	SKALA
INWESTOR	GINA MIASTO LUBARTÓW	
LOKALIZACJA	UL. LEGIONÓW 3, M. LUBARTÓW	1:50
PROJEKTANT (INSTALACJE SANITARNE)	mgr inż. Tomasz Charliński upr. bud. LUB/0126/PWBS/15	
DATA	VII 2018	NR RYS.
		S-7